

Chúa Là Nguồn Bình An

Thảo Sương fmsr

Ha há ha ha ha ha ha ha ha ha

ha ha ha ha ha ha ha ha ha ha

ha. 1. Mừng Chúa đã sinh ra đời, mang bình
2. Bình an Chúa ban cho ta, luôn vượt
3. Cuộc sống vẫn luôn vô định, bao thử
4. Nhận lãnh ơn ban trong đời, hãy trở

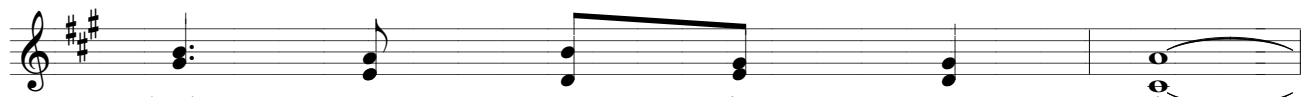
1. an đến cho muôn người, nguồn Bình
xa lối hiểu của con người, là bình
3. thách vách ngang đường đời, dù khổ
nên chứng nhân đem an bình vào tận

1. An ngày đêm ngóng trông. Loài người
an từ trong trái tim. Dù sống
3. đau hãy luôn vững tin. Tìm Ý
nơi khổ đau khóc than, để Chúa

1. ơi hãy mở tâm hồn để đón
gió lấp xô bên đời, lòng lặng
Chúa trong lắng lo người, để hiệp
đến xua tan những lo sợ, đừng xao



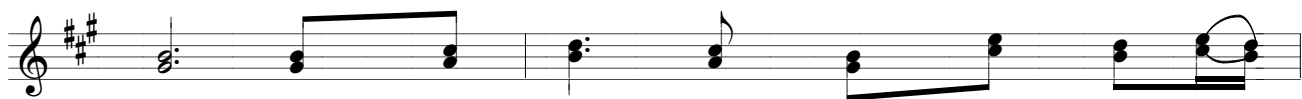
1. lấy chính Chúa là Bình An, để nhận
 yên với Chúa vượt biển khơi, đừng nghi
 3. thông với Chúa trọn vẹn hơn, để tin
 xuyên nhưng vững lòng cậy trông, đời có



1. lãnh ơn cứu độ Ngài ban.
 nan ta sẽ được bình an.
 3. thác cho Đấng là Nguồn Bình An.
 Chúa vui bước đường nhẹ không.



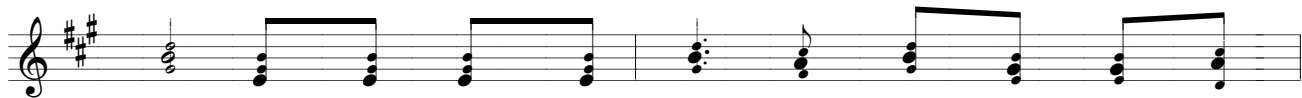
Lạy Chúa xin giữ con trong bình



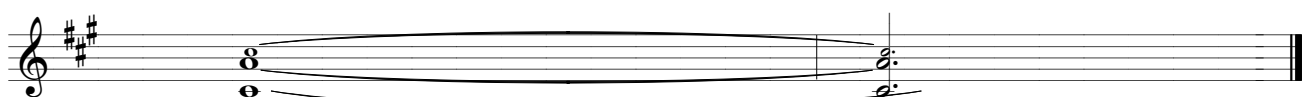
an dù cuộc sống vẫn đầy những gian



nan. Nguyện xin Chúa ở lại mãi trong đời



con. Ngài là nguồn bình an dẫn dắt đường đời con



đi.